

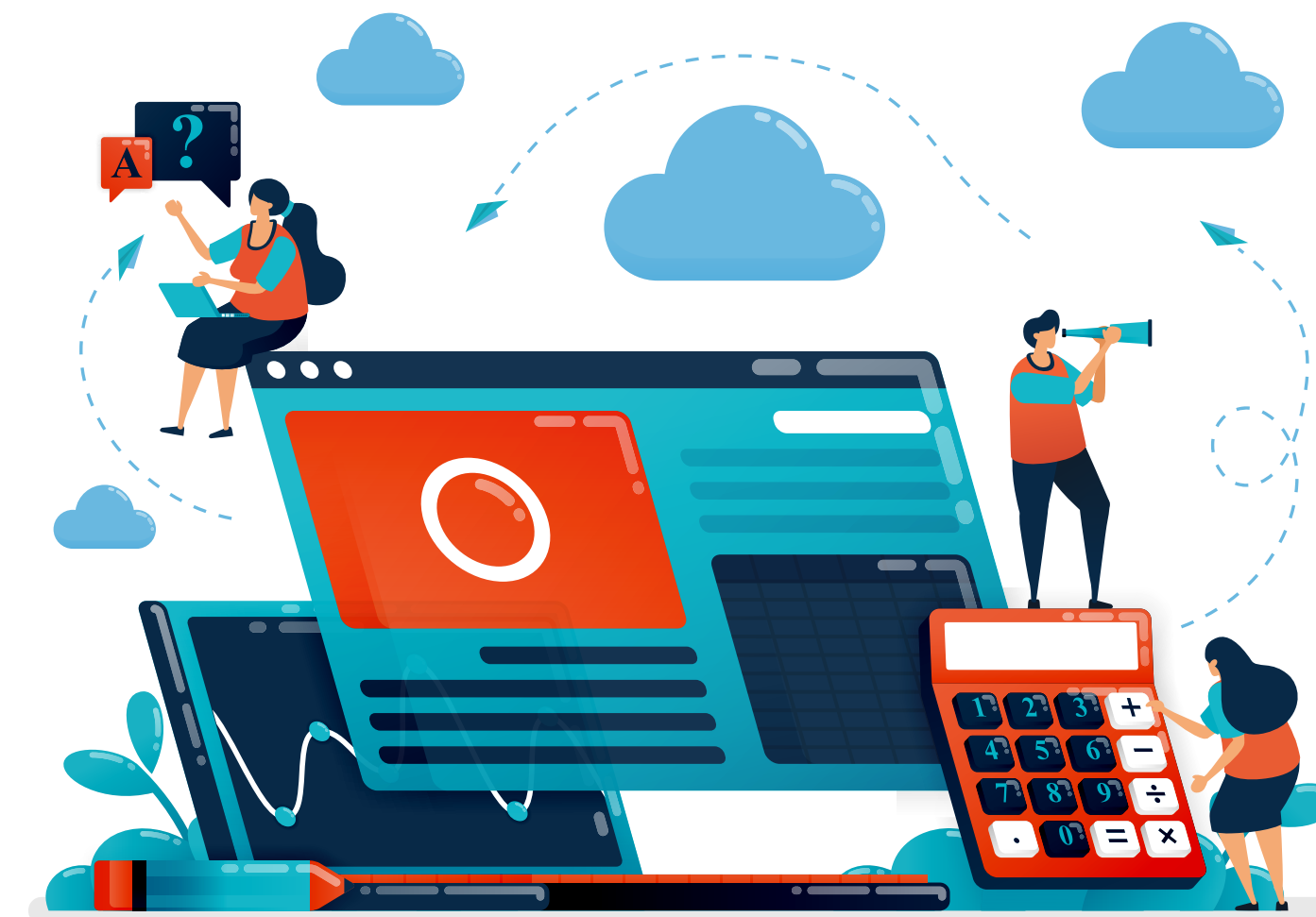
Informationen zum Studium

MÉI INFOEN >



D'staatlech Studiebäihëllef

MÉI INFOEN >



LE GOUVERNEMENT
DU GRAND-DUCHÉ DE LUXEMBOURG
Ministère de l'Enseignement supérieur
et de la Recherche

cedies



Informationen zum Studium

MÉI INFOEN >



LE GOUVERNEMENT
DU GRAND-DUCHÉ DE LUXEMBOURG
Ministère de l'Enseignement supérieur
et de la Recherche

cedies



SOMMAIRE >

Service Information études supérieures

- 1^{re} gepackt – ech gi studéieren
- Ech gi studéieren: Wat muss ech wëssen ?
 - Mäin Diplom
 - Uni oder Fachhéichschoul ?
 - Verschidden Aart a Weise fir ze studéieren ?
 - Unerkennung ?
 - Reglementéiert Beruffer ?
 - Registre des titres – wat ass dat ?
 - Homologatioun
- Ech fanne mäi Studium
- Ech studéiere gär zu Lëtzebuerg
- Ech gi gär an d'Ausland studéieren
- Wat hëlleft mir nach ?
- Wéi schreiwen ech mech an ?
- Wat brauch ech fir d'Aschreiwung ?
- Ech sinn ugeholl an elo ?
- Ech wëll net studéiere goen – wéi eng Méiglechkeeten hunn ech ?
- Ech weess nach net genau, wat ech wëll maachen
- Ech wëll direkt schaffe goen
- Ech wëll eng Zäit aussetzen an ee Gapyear, ee Volontariat oder ee Benevolat maachen
- Ech wëll oder muss ee Stage maachen
- Nach Froen ? Zéckt net a kontaktéiert eis !

1^{re} gepackt – ech gi studéieren

Service Information études supérieures

Bei eis kritt Dir **allgemeng** Informatiounen zum Studium,
dat heescht Informatiounen zu

“Wat muss ech alles wëssen wann ech wëll studéiere goen ?”,

“Wéi fannen ech mäi Studium ?” a

“Wéi schreiwen ech mech an ?”

Dir kritt Informatiounen iwwert d'Studium zu Lëtzebuerg
an och am Ausland.

www.cedies.lu



Ech gi studéieren: Wat muss ech wëssen ? (1)

Mäin Diplom

Ech informéiere mech fréi genuch !

Wéi eng Studien däerf ech mat mengem Diplom maachen ?

Wou kann ech studéiere goen ?

Brauch ech eng Equivalenz ?

Muss ech en Opnamexame maachen ?

Wéi gi meng Punkten ëmgerechent ?

...



Ech gi studéieren: Wat muss ech wëssen ? (2)

Uni oder Fachhéichschoul ?

- **Wéi eng Zorte vun Héichschoule gëtt et ?**
 - **Uni**: theorieorientéiert, méi Student(inn)en, méi selbstänneg schaffen, erlaabt a Richtung Fuerschung ze goen
 - **Fachhochschule / Haute-École**: praxisorientéiert mat Stagen, méi no um Berufsliewen, nom Bachelor kann een u sech direkt schaffen goen
 - **Duale Hochschule**: studéieren + Berufsausbildung / Berufspraxis
- **Wou kann een nach studéieren ?**
 - Museksschoulen, Konschtschoulen, pedagogesch Héichschoulen, privat Héichschoulen, franséisch Grandes écoles (commerce, ingénierie, art, ...)



Ech gi studéieren: Wat muss ech wëssen ? (3)

Verschieden Aart a Weise fir ze studéieren

- Vollzäit / Hallefzäit / dual, en alternance (studéieren + schaffen) / online / Oweskueren
- Déi meescht vun Iech entscheede sech Vollzäit ze studéieren, wéi een dat aus dem Lycée gewinnt ass. Et ginn awer nach aner Méiglechkeete wéi ee studéiere kann. Wann een interesséiert ass u méi engem praktesche Studium, kann ee sech an engem duale Studium / Teilzeitstudium umellen. Do geet een dann hallef an d'Schoul an hallef schaffen.
- Déi Diplomer ginn d'selwecht ugesi wéi d'Vollzäitstudiumsdiplomer. Esou laang se unerkannt sinn, kann ee finanziell Hëllef vum Staat kréien an den Diplom gëtt och an de Registre des titres de formation ageschriwwen.

www.mesr.public.lu/enssup/registre_des_titres/index.html



Ech gi studéieren: Wat muss ech wëssen ? (4)

Unerkennung ?

- Unerkannt oder net ? Wat heescht dat ? Firwat ass dat wichteg ?
- Den Diplom muss an deem Land, wou ee studéiere geet, akademesch unerkannt sinn.
- Ass den Diplom net unerkannt:
 - = keen Urecht op finanziell Hëllef vum Staat
 - = keng Aschreiwung an de Registre des titres de formation, section de l'enseignement supérieur
 - = kënnt Dir net bei de Staat oder op eng Gemeng schaffe goen



Ech gi studéieren: Wat muss ech wëssen ? (5)

Reglementéiert Beruffer ? Op wat muss een oppassen ? Wat heescht dat ?

Bei esou Beruffer ass **per Gesetz oder Reglement festgeluecht, wat ee muss geléiert oder studéiert** hunn, fir duerno däerfen dee **Beruff auszeüben**.

Beispiller: all Gesondheetsberuffer (Dokter, Infirmier, Kiné, ...),
Architekt, Expert-Comptable, ...

Reglementéiert Beruffer kënn Dir a folgende Broschüre fannen:

<https://cedies.public.lu/fr/publications/sante-social/sante.html>

<https://cedies.public.lu/fr/publications/sante-social/sante-medical.html>

<https://cedies.public.lu/fr/publications/gestion-economie-droit/metiers-droit.html>

<https://cedies.public.lu/fr/publications/arts-spectacles-culture/architecture-ingenierie.html>

<https://cedies.public.lu/fr/publications/gestion-economie-droit/gestionauditcomptabilite.html>

<https://cedies.public.lu/fr/publications/sante-social/psychologie.html>

<https://cedies.public.lu/fr/publications/sante-social/pedagogie-social.html>



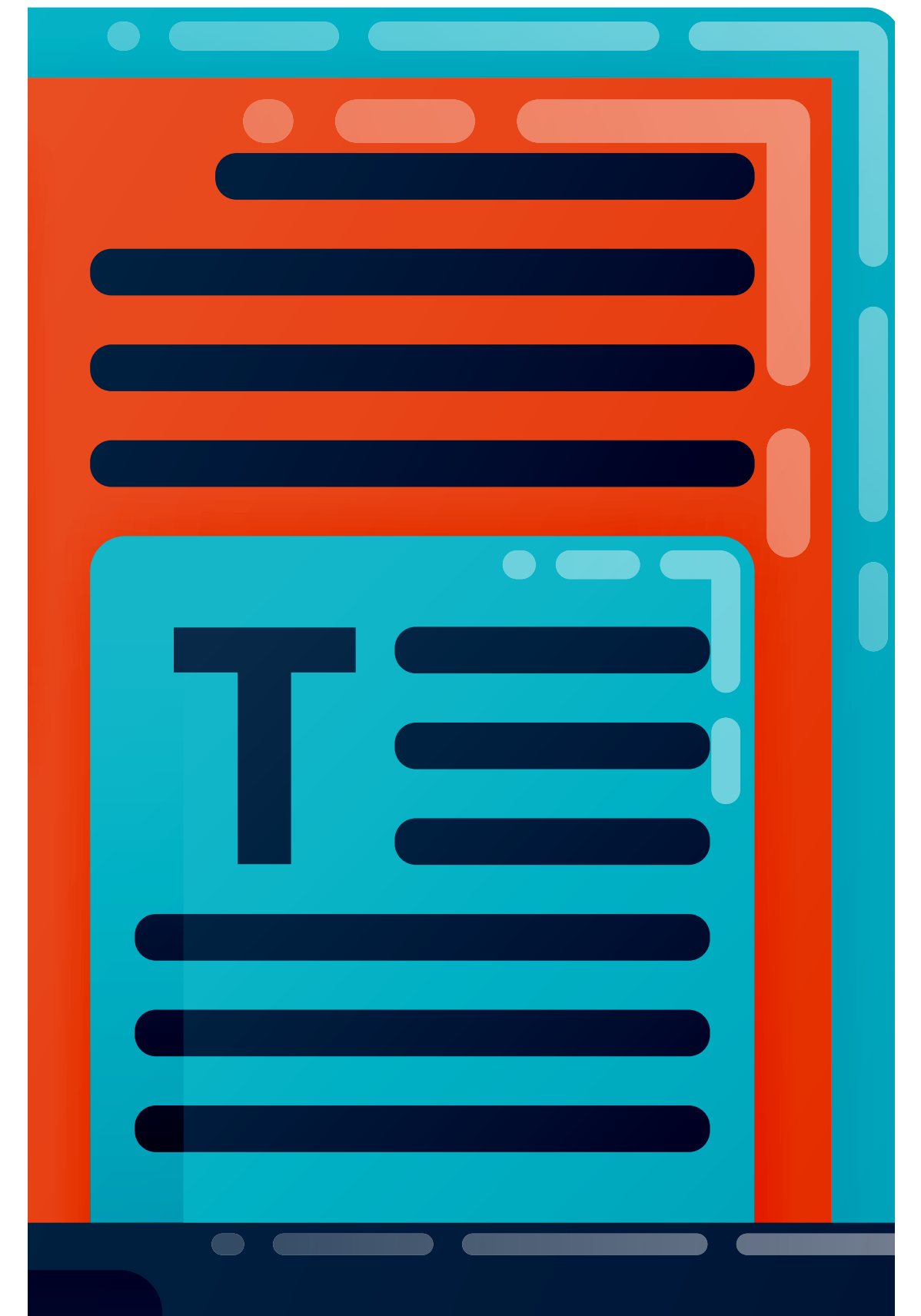
Ech gi studéieren: Wat muss ech wëssen ? (6)

Registre des titres – wat ass dat ?

Akademesch Unerkennung vun auslänneschen Diplomer fir d'äerfen den Titel ze droen.

D'Aschreiwung vun engem Diplom aus dem Ausland ass obligatoresch fir kënne beim Staat oder op enger Gemeng ze schaffen. Ausnam: verschidde BENELUX-Diplomer sinn automatesch unerkannt.

www.mesr.public.lu/enssup/registre_des_titres/index.html



Ech gi studéieren: Wat muss ech wëssen ? (7)

Homologatioun

Am Beräich vum **Droit** muss ee säin **Diplom homologuéiere** loossen, wann ee wëll Affekot ginn a fir an de CCDL (Cours complémentaires en droit luxembourgeois) zougelooss ze ginn.



Ech fanne mäi Studium

A wéi enger Sprooch wëll ech studéieren ?

- Quasi all Fach kann een op all Sprooch léieren.
- A wéi enger Sprooch fillen ech mech wuel ?
Wéi eng kann ech gutt ?
Wéi eng Sprooch wëll ech verbessern ?
Muss ech ee Sproochentest maachen ?

www.inll.lu

www.toefl.org



Ech studéiere gär zu Lëtzebuerg

Wou muss ech siche fir
mäi Studium ze fannen ?

Moteur de recherche:
www.cedies.lu

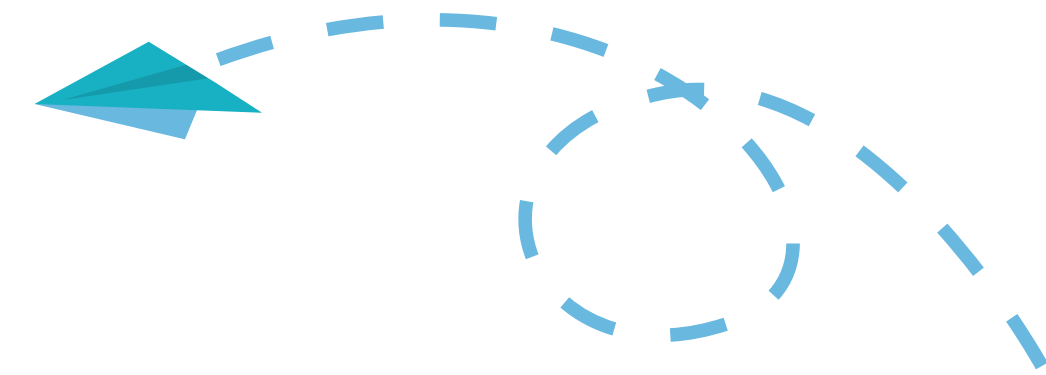


Ech gi gär an d'Ausland studéieren

All Land huet **offiziell Internetsäite** wou ee muss kucken:

www.cedies.public.lu/fr/etudier-etranger.html

- am beschten net googlen
- op www.cedies.lu kucke bei den eenzele Länner
- oppasse wéi d'Diplomer an de verschiddene Länner genannt ginn
 - z.Bsp. e Bachelor-Diplom gëtt a Frankräich "Licence" genannt



Wat hëlleft mir nach ?

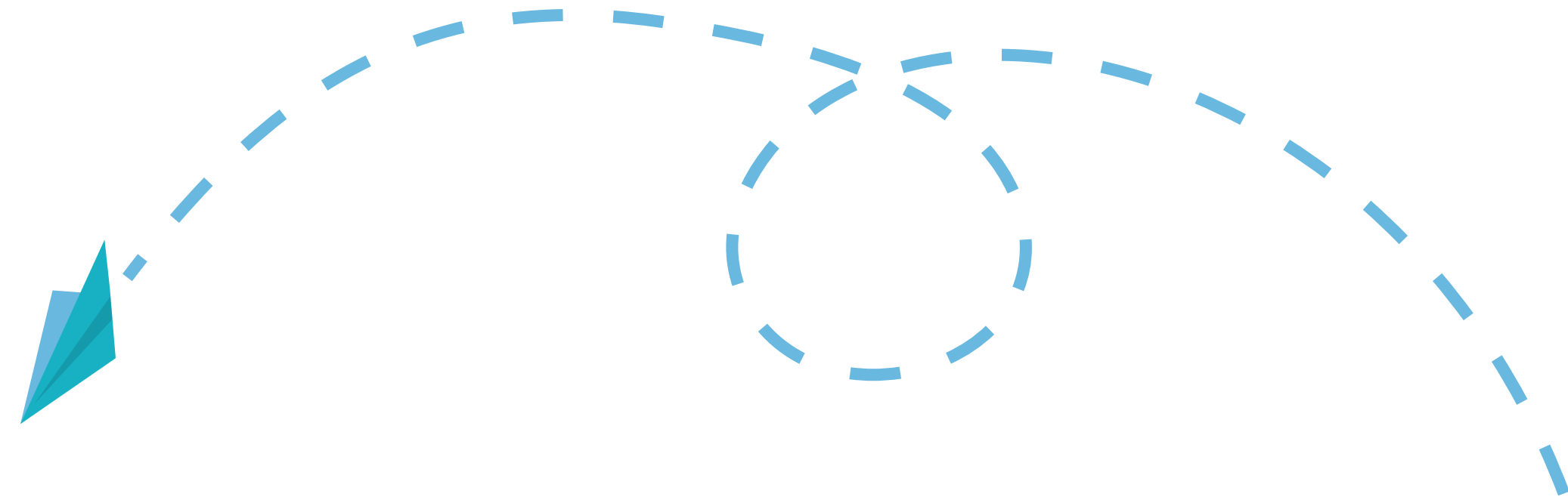
- an de Broschüre “études & métiers” fënnt een Informatiounen pro Beräich
- op de Flyere “étudier en ...” fënnt een Informatiounen pro Land

www.cedies.public.lu/fr/publications.html



Wéi schreiwen ech mech an ?

- Wéi leeën ech mech un ? Wou muss ech kucken ?
Ass et eng Zentralaschreiwung oder muss ech mech eenzel op de Schoulportaler aschreiwen ? Wéi fréi muss ee sech aschreiwen ?
 - Haut **schreift** ee sech **online an** oft schonn ier een de 1^{res}-Diplom huet an.
 - Informéiert lech fréi genuch !
 - Maacht lech ee Kalenner vun de **Stéchdatumer** !
- > Déi richteg Informatioun steet ëmmer op der Internetsäit vun der Héichschoul.



Wat brauch ech fir d'Aschreiwung ?

- 1^{res}-Diplom & Relevé de notes
- Notte vun 1^{re} a souguer 2^e oder 3^e
- Sprachnachweis – attestation de langues
- Equivalenz ?
- Numerus Clausus ?
- Lettre de motivation ?
- Muss ech ee Stage / Vorpraktikum maachen ?
- Interview / Opnamexamen ?
- Sproochentest ? www.inll.lu | www.toefl.org

Wat ass een Numerus Clausus ?

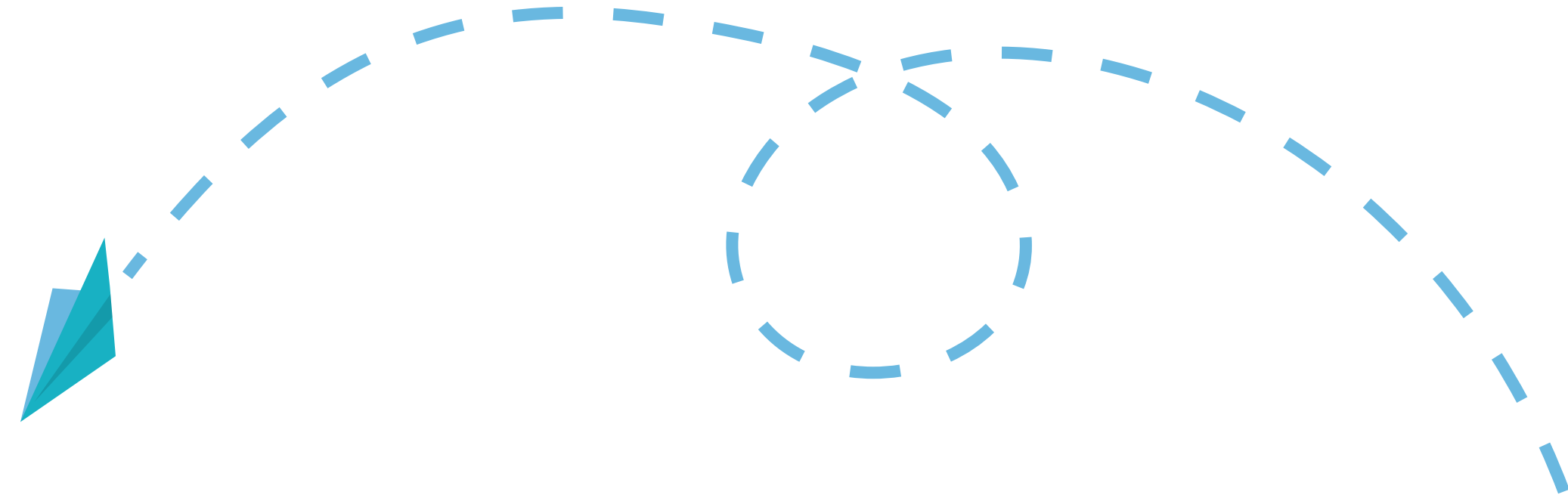
Den Numerus Clausus beziechent eng Nott, déi ee brauch, fir an ee Studiegang zougelooss ze ginn.

Equivalenz ?

= säin 1^{res} - Diplom unerkenne loosse vun den Autoritéite vum Land, wou ee studéiere geet.

Obligatoresch fir an d'Communauté française vun der Belsch studéieren ze goen.

Ech sinn ugeholl an elo ?



- Wou ginn ech wunnen ?
Wéi eng Schrëtt muss ech maache fir mech unzemellen op enger Gemeng ?
Sinn ech verséichert ?
Wëll ech als Student(in) schaffe goen ?
- **ACEL** – Association des Cercles d'Étudiants Luxembourgeois
Studentecerclen vun de Stied (36 lännerspezifesch Cerclen; 9 fachspezifesch Cerclen)
- **CNS** – d'Gesondheetskeess
- Ministère de l'Enseignement supérieur et de la Recherche –
Logementer vum Staat



LE GOUVERNEMENT
DU GRAND-DUCHÉ DE LUXEMBOURG
Ministère de l'Enseignement supérieur
et de la Recherche

Ech wëll net studéiere goen – wéi eng Méiglechkeeten hunn ech ?

- Ech **weess nach net** genau wat ech wëll maachen
 - Maison de l'Orientation www.maison-orientation.lu
 - beruffer.anelo.lu/de/
 - Online-Tester
- Ech wëll **direkt schaffe** goen
 - ADEM – Agence pour le developpement de l'emploi www.adem.lu
 - Fonction publique www.govjobs.lu
- Ech wëll eng Zäit aussetzen an ee **Gapyear**, ee **Volontariat** oder ee **Benevolat** maachen
 - SNJ – Service National de la Jeunesse www.snj.lu / www.volontaires.lu
 - Ministère des Affaires étrangères <https://maee.gouvernement.lu> / <https://www.workandtravel.lu>
- Ech wëll oder muss ee **Stage** maachen
 - guichet.public.lu/fr/entreprises/ressources-humaines/contrat-convention/jeunes-actifs/convention-stage.html
 - luxembourg.public.lu/fr/travailler-et-etudier/les-etudes-au-luxembourg/job-et-stage-etudiant.html
 - Jobportaler: zBsp.: www.jobfinder.lu, www.jobs.lu, www.indeed.lu



Ech weess nach net genau, wat ech wëll maachen

Maison de l'Orientation:

Hei kënt Dir en Interessi-Test maachen an a villen Hisiichte berode ginn. Kuckt fir weider Informatiounen op: www.maison-orientation.lu

beruffer.anelo.lu:

- Hei fannt Dir scho vill Informatiounen zu eenzele Beruffer.

Online-Tester:

- Wat passt zu mir ?
- Wat kann ech gutt ?
- Wat géif mech intresséieren ?



Ech wëll direkt schaffe goen

ADEM – Agence pour le développement de l'emploi:

- Do kënnt Dir lech aschreiwe goen a mat Hëllef vu Beroder déi eng oder aner Kandidatur schreiwen. www.adem.lu

Fonction publique:

- Vill Informatiounen fannt Dir op der Internetsäit www.govjobs.lu.
Wichtig ass awer ze wëssen, dass een net nëmmen direkt no der 1re ka bei de Staat / op eng Gemeng schaffe goen, mee et ginn do och immens vill Méiglechkeete fir Carrière mat Héichschouldiplom.



Ech wëll eng Zäit aussetzen an ee Gapyear, ee Volontariat oder ee Benevolat maachen

Vill Schüler(innen) profitéiere vun der Geleeënheet fir méi eng länger Zäit fort ze goen. Dir wëllt vläicht **ronderëm reesen**, op verschidde Plazen ee **Volontariat** oder **Benevolat** maachen oder fest schaffe fir e klengt Akommes ze hunn – also **Work & Travel**. Wann Dir do net sécher sidd, wéi Dir lech musst uleeën, kënnt Dir lech beim Ministère des Affaires étrangères oder dem SNJ – Service National de la Jeunesse ëmfroen.

www.snj.lu

www.volontaires.lu

www.workandtravel.lu

<https://maee.gouvernement.lu/>



Ech wëll oder muss ee Stage maachen

Firmen:

Am beschte kontaktéiert Dir déi verschidde Firmen a kuckt mat hinnen ob si Stagiairë géifen unhuelen an zu wéi enge Konditiounen.

<https://guichet.public.lu/fr/entreprises/ressources-humaines/contrat-convention/jeunes-actifs/convention-stage.html>

<https://luxembourg.public.lu/fr/travailler-et-etudier/les-etudes-au-luxembourg/job-et-stage-etudiant.html>

Jobportaler:

z.Bsp. www.jobfinder.lu, www.jobs.lu, www.indeed.lu



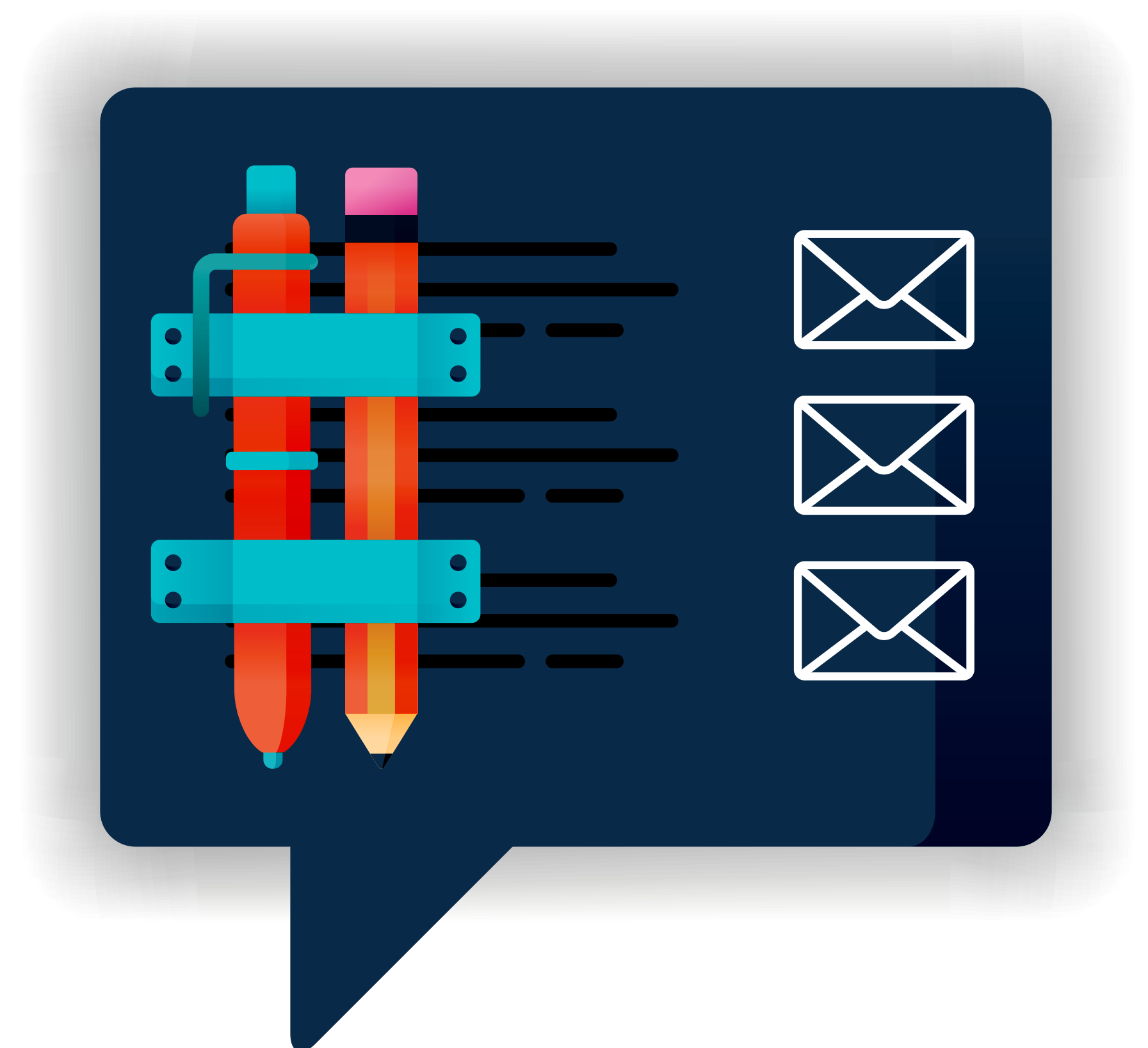
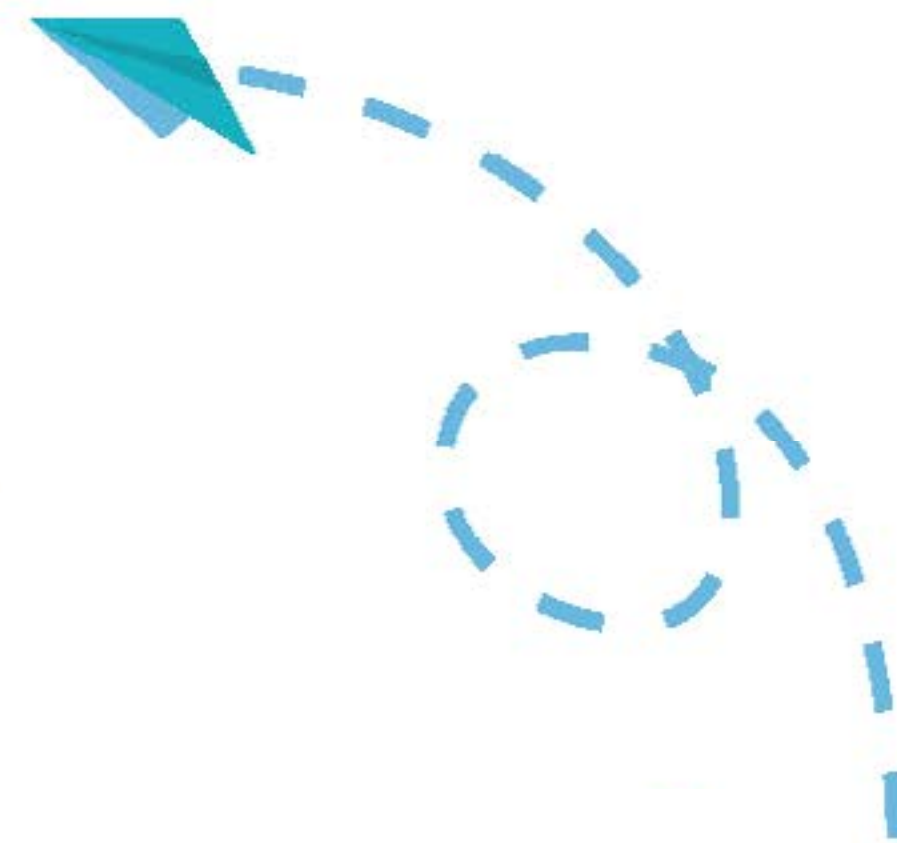
Nach Froen ? Zéckt net a kontaktéiert eis !

De Service Information études supérieures ass vu méindes bis freides
fir lech do:

vun 07:45 bis 16:30 Auer

E-Mail: etudes@mesr.etat.lu
Telefon: +352 247 88629

www.mesr.public.lu
www.cedies.lu



D'staatlech Studiebäihëllef

MÉI INFOEN >



LE GOUVERNEMENT
DU GRAND-DUCHÉ DE LUXEMBOURG
Ministère de l'Enseignement supérieur
et de la Recherche

cedies





SOMMAIRE >

Service Aides financières

- Wat ass d'staatlech Studiebäihëllef ?
- Sinn ech eligibel fir eng Studiebäihëllef ?
- Wat sinn déi verschidde Bourssen ?
- Wéi gëtt de Montant vun der Bourse an dem Studenteprêt festgeluecht ?
- Wat ass mat den Aschreiwungskäschten ?
- Wéi fonctionéiert de Studenteprêt ?
- Wéi laang kann ech d'Studiebäihëllef kréien ?
- Wéi a wéini maachen ech meng Demande ?
- Wat muss ech soss nach wëssen ?
- Nach Froen ?



Wat ass d'staatlech Studiebäihëllef?

- D'Studiebäihëllef ass eng finanziell Hëllef vum Lëtzebuerger Staat, déi Dir während Ären Héichschoulstudie kréie kënnt.
- Si besteet aus verschiddene Bourssen an engem Studenteprêt.
- Si gëtt pro Semester accordéiert an Dir musst se fir all Semester selwer ufroen.
- Eng Bourse ass ee Geldbetrag, deen Dir, wann Dir d'Konditiounen erfëllt, vum Lëtzebuerger Staat op Ären eegene Kont iwwerwise kritt an deen Dir net zeréckbezuele musst.
- De Studenteprêt ass ee Geldbetrag, deen Dir, wann Dir d'Konditiounen erfëllt, vum Lëtzebuerger Staat accordéiert kritt, deen Dir musst bei enger Bank ufroen an no Äre Studien zeréckbezuelen.



Sinn ech eligibel fir eng Studiebäihëllef?

- (a) Dir musst, ob Dir zu **Lëtzebuerg oder am Ausland wunnt**, **verschidde Konditiounen erfëllen** fir eng Studiebäihëllef ze kréien.
- (b) Ausserdeem muss Äre Studiegang mat engem **akademesch unerkannten Héichschouldiplom ofschléissen**.

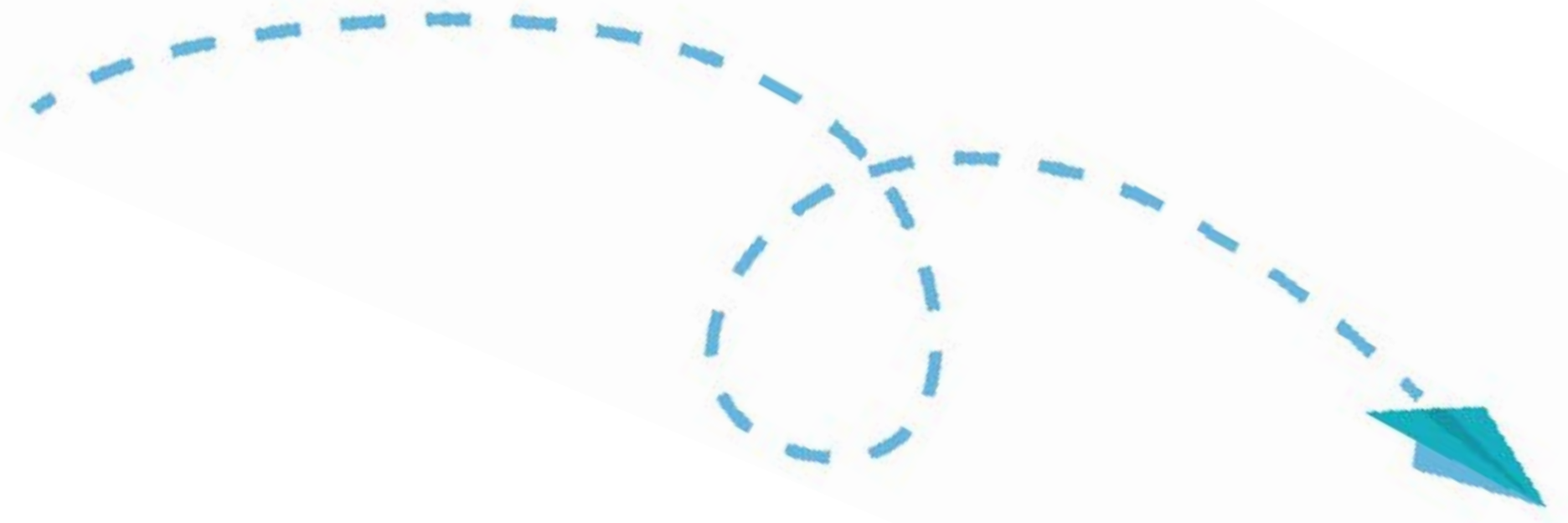
- Fir ze wëssen, ob een Diplom akademesch unerkannt ass, gitt Dir op www.cedies.lu, sicht d'Rubrik "**Formations éligibles**" a klickt op de Fändel vun deem Land, wou Dir studéiere wëllt.
- Wann Dir net sécher sidd oder Froen hutt, kënnt Dir dem Service eng Email schreiwe fir nozefroen, ob de Studiegang eligibel ass.
 - An Ärer Email soll den Numm vun der Schoul a vum Diplom stoen, a wa méiglech och een direkte Link op d'Formatioun selwer.
- D'Eligibilitéitscritèrë fannt Dir am Detail op www.cedies.lu.



Wat sinn déi verschidde Bourssen ?

Et gi véier verschidde Bourssen:

1. Eng Basisbourse vun 1050€ pro Semester, déi Dir am Kader vun Äre Studie kréie kënnt, wann Dir déi allgemeng Konditiounen erfëllt.
2. Eng Mobilitéitsbourse vun 1286€ pro Semester wann Dir am Ausland studéiert an do Loyer bezuele musst.
3. Eng Familljebourse vun 262€ pro Semester wann Är Schwëster oder Äre Brudder aus dem Stot och studéiert (Stéifgeschwëster zielen och). Dës Bourse kritt Dir integral am Summersemester iwwerweisen.
4. Eng Sozialbourse vu maximum 1995€ pro Semester, déi vum Akommes vum Stot ofhänkt, zu deem Dir zielt.
 - D'Sozialbourse kann och ganz oder deelweis bei Äre Studenteprêt bäigeschloe ginn.



Wéi gëtt de Montant
vun der Bourse
an dem Studenteprêt
festgeluecht ?

Simulator



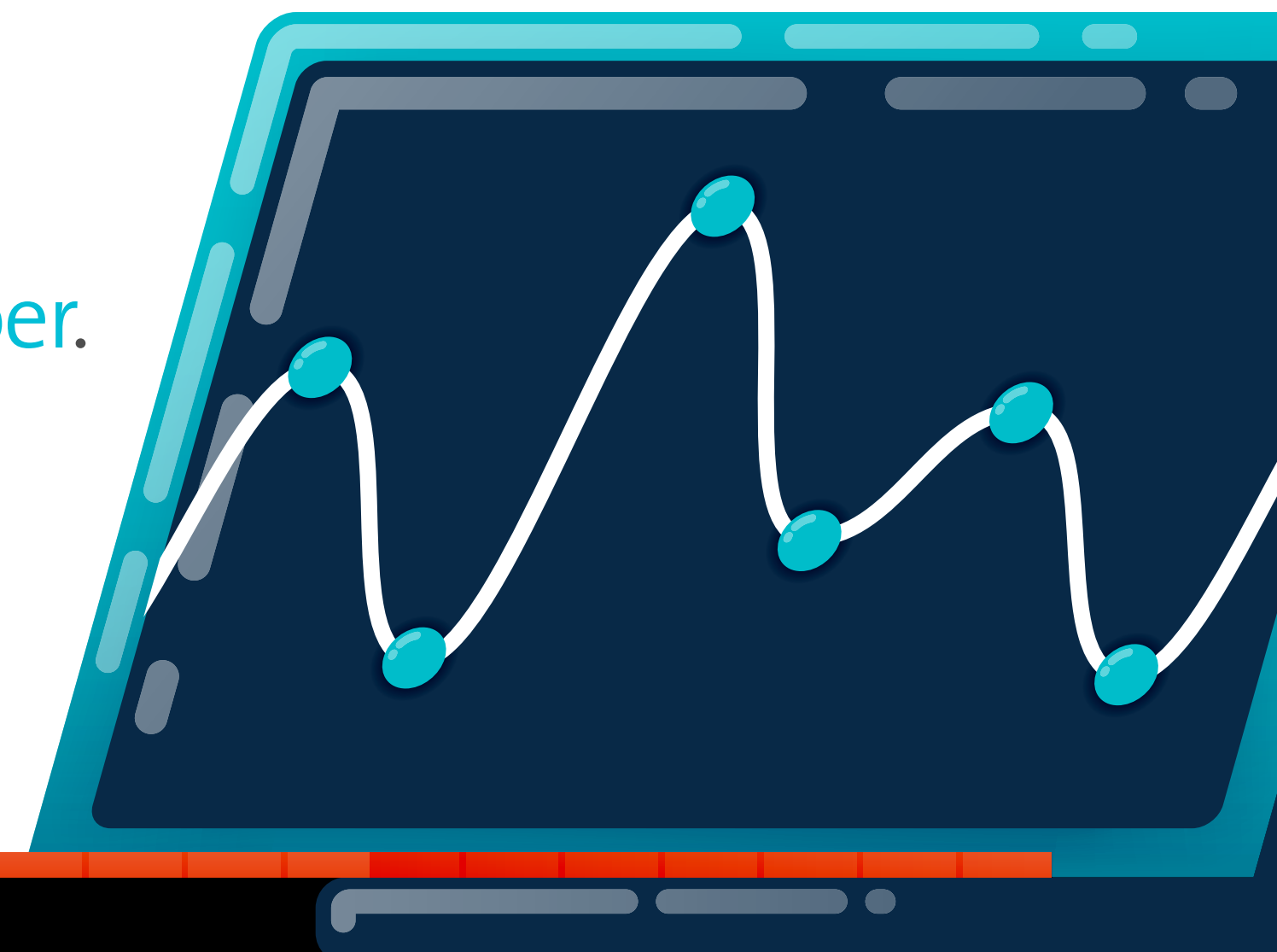
Wat ass mat den Aschreiwungskäschten ?

- D'Aschreiwungskäschten, déi Dir op Ärer Uni oder Héichschoul bezuelt hutt an déi **iwwert 100€** erausginn, kritt Dir bis zu engem **Maximum vun 3.700€** zeréckbezuelt, an dat **hallef als Bourse an hallef als Prêt**.
- Hei sinn zwee Beispiller:
- Wann Dir 900€ Aschreiwungskäschte bezuelt hutt, kritt Dir
 - 400 € als Bourse zeréckbezuelt
 - 400 € als Prêt
- Wann Dir 9.000€ Aschreiwungskäschte bezuelt hutt, kritt Dir
 - 1850 € als Bourse zeréckbezuelt
 - 1850 € als Prêt



Wéi funktionéiert de Studenteprêt ?

- Dir kënnt **all Semester** an Ärer Demande ugin, ob Dir de Studenteprêt fir dat Semester wëllt oder net.
- De **Studenteprêt** ass **3.250€** pro Semester a kann duerch Är **Aschreiwungskäschten** an duerch **d'Sozialbourse** erhéicht ginn.
- De Studenteprêt ass vum Staat garantéiert mat engem **maximalen Zënssaz** vun 2%.
- Zweek Joer nom Enn vun Äre Studie musst Dir ufänken, Äre **Studenteprêt zeréckzebezuelen** an dat iwwert eng Dauer vun **10 Joer**.
 - Wann et souwäit ass, gitt Dir vun Ärer Bank kontaktéiert.



Wéi laang kann ech d'Studiebäihëllef kréien ?

- Dir kënnt d'Studiebäihëllef während der **offizieller Dauer** vun ärem Studiegang kréien.
- Dir hutt während Äre Studien **zwee “Bonus”-Semestern** zegutt fir de Fall, wou Dir lech nom éischte Joer **réorientéiere** wëllt oder méi laang braucht fir fäerdeg ze ginn.
 - Déi zwee “Bonus”-Semestern kënnt Dir entweder béid am **éischte Cycle (Bachelor)** oder béid am **zweete Cycle (Master)** kréien, oder ee “Bonus”-Semester am éischte Cycle an ee “Bonus”-Semester am zweete Cycle.
- Fir een **3. Cycle (Doktorat)** kënnt Dir d'Studiebäihellëf weiderhin och nach während aacht Semester kréien.
- Am éischte Cycle musst Dir **no zwee Studiejoeren** och Är **Resultater** virweisen
 - Entweder musst Dir 60 ECTS Kreditter validéiert hunn, oder 30 ECTS Kreditter, wann Dir lech reorientéiert hat. Méi Detailer doriwwer fannt Dir op www.cedies.lu.



Wéi a wéini maachen ech meng Demande ?

- Dir kënnt Är Demande online maachen, ouni lech mussen ze déplacéieren oder se per Post ze schécken.
 - **Online Demande**
- Dir musst **zwou Demanden** d'Joer maachen.
 - Déi fir d'Wantersemester musst Dir **tëschent** dem **1. August** a spéitstens dem **30. November** maachen.
 - Déi fir d'Summersemester musst Dir **tëschent** dem **1. Januar** a spéitstens dem **30. Abrëll** maachen.



Wat muss ech soss nach wëssen ?

- Wann Dir mat Ärer Famill **am Ausland wunnt**, musst Dir och do eng Studiebäihëllef ufroen an déi **offiziell Äntwert** bäileeën oder noschécken, och wann Dir sécher sidd, dass Dir net eligibel fir esou Studiebäihellëfen an Ärem Land sidd.
 - **Ouni** dat Dokument kritt Dir d'Studiebäihëllef vu Lëtzebuerg refuséiert.
- Maacht Är Demande am beschte soubal Dir Är definitiv Aschreiwung vun der Uni oder Héichschoul hutt a **waart net bis den 30. November**.
- D'**Erasmus+ Bourse**, déi Dir während Ärem Mobilitéitssemester kréie kënnt, gëtt **net** vun der staatlecher Studiebäihëllef **ofgezunn**.
- Mat **Hëllef vum Simulator** op www.cedies.lu kënnt Dirlech selwer eng **Iddi** maachen, wéivill Dir pro Semester zegutt hutt.



Nach Froen ? Dir kënnst eis ëmmer gär kontaktéieren !

Eise Service ass vu méindes bis freides firlech do

vun 08:00 bis 12:00 a
vun 13:00 bis 16:30

E-Mail: aide-fi@mesr.etat.lu
Telefon: +352 247 88628

www.mesr.public.lu
www.cedies.lu

